

Nathalie Milon

Soprano

Soliste dans diverses formations (englobant un large répertoire. Grande connaissance de la musique ibérique et latino-américaine du XX^{ème} siècle.

Bonne expérience du travail scénique et corporel, collaboration avec le monde du théâtre et ouverture sur d'autres expressions artistiques: musiques populaires et musiques du monde, danse, performance.

Enregistrement d'un CD en 2009: *Perspectiva*, musique classique et populaire d'Espagne et d'Amérique Latine au XX^{ème} siècle (pour voix et guitare).



PARCOURS PROFESSIONNEL :



Musique du XX^{ème} Siècle:

2010: Francisco Nuñez: *Misa pequeña* (choeur international de femmes) dir: Dale Wardlaw, Paris.

2009: Délices d'Argentine (quatuor vocal Carlos Guastavino) Paris, Cité universitaire.

John Cage: *Music for pleasure et Music for an abbey* (Centre de musique contemporaine de Nevers). Dir: Alain Chaussin. Tournée en Bourgogne.

Bruce Saylor: *Carols* (ensemble Exaudio) dir: Dale Wardlaw, Paris.

Musique finlandaise du XX^{ème} siècle: *On suuri sun* (Les villains de Massy). Dir: Dale Wardlaw. Normandie, Ile de France.

Depuis 2007: duo *Perspectiva* (musique d'Espagne et d'Amérique Latine).

Guitare: Simon Gonzalez.

Concerts réguliers à Paris et Ile de France.

2007-2008: Argentina ruta musical (Quatuor Compás 4) Voix, flûte, violoncelle, guitare.

Concerts dans diverses salles à Paris et en Ile-de-France.

John Rutter: *Magnificat* (les Villains de Massy).

Dir: Martin Barral.

2004-2006: Canciones del sur Musique espagnole et Latino-Américaine du XX^{ème} siècle.

(Trio : voix et 2 guitares) Mise en scène: Marc Wery.

Tournée: Paris, Ile De France, Bourgogne.

Benjamin Britten: *Ceremony of Carols* (choeur Résonance).

Dir: Patricia Boillot, Paris et Ile De France.

2002-2004: Carlos Guastavino, Lopez Buchardo, Alberto

Ginastera: *récital de mélodies argentines* (piano Martine Melin) Festival Paris-Banlieue-Tango et musée des Augustins à Toulouse.

De Manuel de Falla à Alberto Ginastera:

récital (guitare Alvaro Covarrubias)

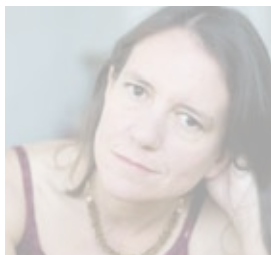
Paris Jeunes Talents.

2000-2002: Pécou, Debussy, Fauré, Ravel, Poulenc (ensemble EVOA).

Dir: Odile Amossé, Paris, Normandie.

Astillas de Torroba à Guastavino, (trio soprano, baryton, piano)

Mise en scène Marc Wery .Paris fondation argentine et région Poitou-Charentes.



Nathalie Milon

Nathalie Milon

Soprano



Autres répertoires

2009: Henry Purcell: *Dido and Aenas* rôle de Dido
(les Villains de Massy) dir: Marie-Renée Cazabon.
Normandie, Paris.

1999-2008: Christoph Willibald Gluck: *Orphée et Eurydice*
(Ensemble Carpe Diem) Théâtre des Champs-Élysées.

Hector Berlioz: *La Damnation de Faust* (Ensemble Carpe Diem)
Théâtre des Champs Élysées.

Opéra, lied et mélodies: *XVIII au XXe siècle* (récital voix et piano)
Paris et Ile De France.

Franz Schubert: *Messe en sol* (choeur Polyphorum).
Dir: Ignacio Jarquin. Paris.

J.S.Bach: *Cantates* M.A.Charpentier: *Motets* (Ensemble EVOEA).
Dir: Odile Amossé. Tournées Ile de France.

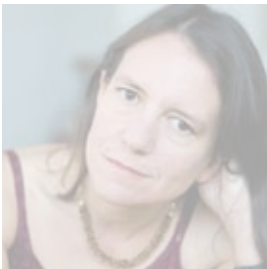
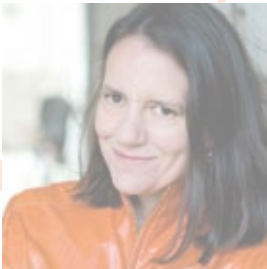
Félix Mendelssohn: *Motets* (Ensemble Accentus).
Dir: Laurence Equilbey. Opéra de Rouen, tournée en Normandie.

Jules Massenet: *Thaïs* (Opéra de Rouen).
Dir: Laurence Equilbey. Mise en scène Odile Duboc.

Robert Schuman: *Spanisches liederspiel* (Ensemble EVOA).
Dir: Odile Amossé Musée de Meudon, Paris...

Pietro Mascagni: *Cavalleria Rusticana* (Ensemble Polyphorum).
Dir: Ignacio Jarquin cité internationale et le Bataclan, Paris.

Georges Bizet: *les pêcheurs de perles* (Orchestre national d'Ile
De France) Festival de Deauville.



Spectacles théâtre et théâtre musical

2009: Mémoires en défilé
(Cie Sidérurgie Esthétique) Mise en scène Marc Wery.

Femmes en résistance
(Coproductio Florimont – Sidérurgie esthétique).
Mise en scène Richard Feriot. Spectacles en extérieur Paris XIV.

2008: Les voix éperdues
Cabaret pour soprano, acteur et marionnettes (Cie l'équipage).
Mise en scène Marc Wery. Théâtre Essaïon.

**2002-2004: La passion selon Schreiber,
Jeanne Tripiet la Planétaire.**
Mise en scène Jean-Pierre Chrétien-Goni.
Représentations hôpitaux psychiatriques de la banlieue parisienne.

1998: Sérodiscordant: création autour du sida.
Mise en scène et chorégraphie Freddy Strachan, Paris.

1997: Autour de l'Origine.
Mise en scène Léonore Klein. Théâtre du marais, Paris.

1994: Liliun de Ferenc Molnár. Mise en scène Hélène Darche
(Cie l'amour fou) Lavoisier moderne parisien.

Les aveugles de Maurice Maeterlinck. Mise en scène Colombe
Barsacq et Aurélien Recoin .Université Paris VII.

1993: Dark Noir: Dialogues dans le noir.
Mise en scène Andreas Heinecke. Festival Avignon IN .

Nathalie Milon

Soprano



Formation musicale et artistique:

Etudes supérieures

1990-1998

Université Sorbonne (Paris IV) : Licence de musicologie.

Etude de la musique Dhrupad de l'Inde du Nord auprès de la famille Dagar (niveau maîtrise).

Conservatoire du XIème arrondissement (Paris): Etudes de Guitare classique.

Conservatoire du XVIIIème (Paris): prix de chant des conservatoires de la ville de Paris.

Perfectionnement de la technique vocale auprès de: Soazig Grégoire, Guillemette Laurens et Lionel Sarrazin.

STAGES ET MASTER- CLASSES D'INTERPRÉTATION

1998-2009

La zarzuela (Compagnie Les Hystériades).

Le folklore, les percussions et la musique classique argentine avec Marcelo Fiorenza .Buenos-Aires.

Les rythmes et musiques du Brésil avec Eduardo Lopes.

Le jazz vocal avec Laurence Saltiel et Laura Litardi.

La voix dans la musique contemporaine avec Nicholas Isherwood.

L'art du récital avec Philippe Biros et Marguerite Maudier.

La Musique espagnole (école Reina Sofia Espagne).

Le théâtre musical chez Kurt Weil et Paul Dessau (Gitis de Moscou).

La gestuelle dans la musique baroque française avec Nicole Rouiller.

FORMATION THÉÂTRALE :

1996-2009

Atelier A Julie Vilmont.

Atelier Théâtre du mouvement Yves Marcq et Claire Heggen.

Ecole Pierre Debauche Françoise Danel.

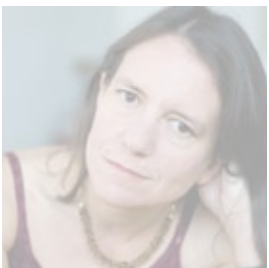
Studio Pygmalion Pascal Luneau.

Ateliers Harmoniques travail scénique avec Lydie Callier.

LANGUES ÉTRANGÈRES :

espagnol bilingue.

Maîtrise de la langue anglaise, italienne, allemande.



Contact:

Nathalie Milon
79, rue Pernéty
75014 PARIS

Tel.: +33 (0)1 45 39 97 80
Mobil: +33 (0)6 12 82 56 84
nathalie.milon@wanadoo.fr
www.nathalie-milon.com

Photos: Sarah Robine

Conception Graphique:
Olivier Baurain - www.baurain.com